

*Te invitamos a conocer
tu próximo hogar*

NOHIO
GROUP

Kari LOFTS

"Tu vida cerca al mar"



Ubicación

Tu hogar cerca de lo que más te gusta hacer

- Restaurantes

Estación de gasolina

Supermercados

Teatro

Concesionarias y mecánicas

Transporte público
- A 300 m

5 min a pie

1 min en vehículo

- Playas

Pesca deportiva

Parques

Bares y cafeterías

Escuelas y Universidad

Gimnasios y piscinas
- A 500 m

10 min a pie

2 min en vehículo

- Entretenimiento

Centros Comerciales

Hospitales

Complejos Deportivos

Hoteles

Entidades bancarias
- A 1000 m

20 min a pie

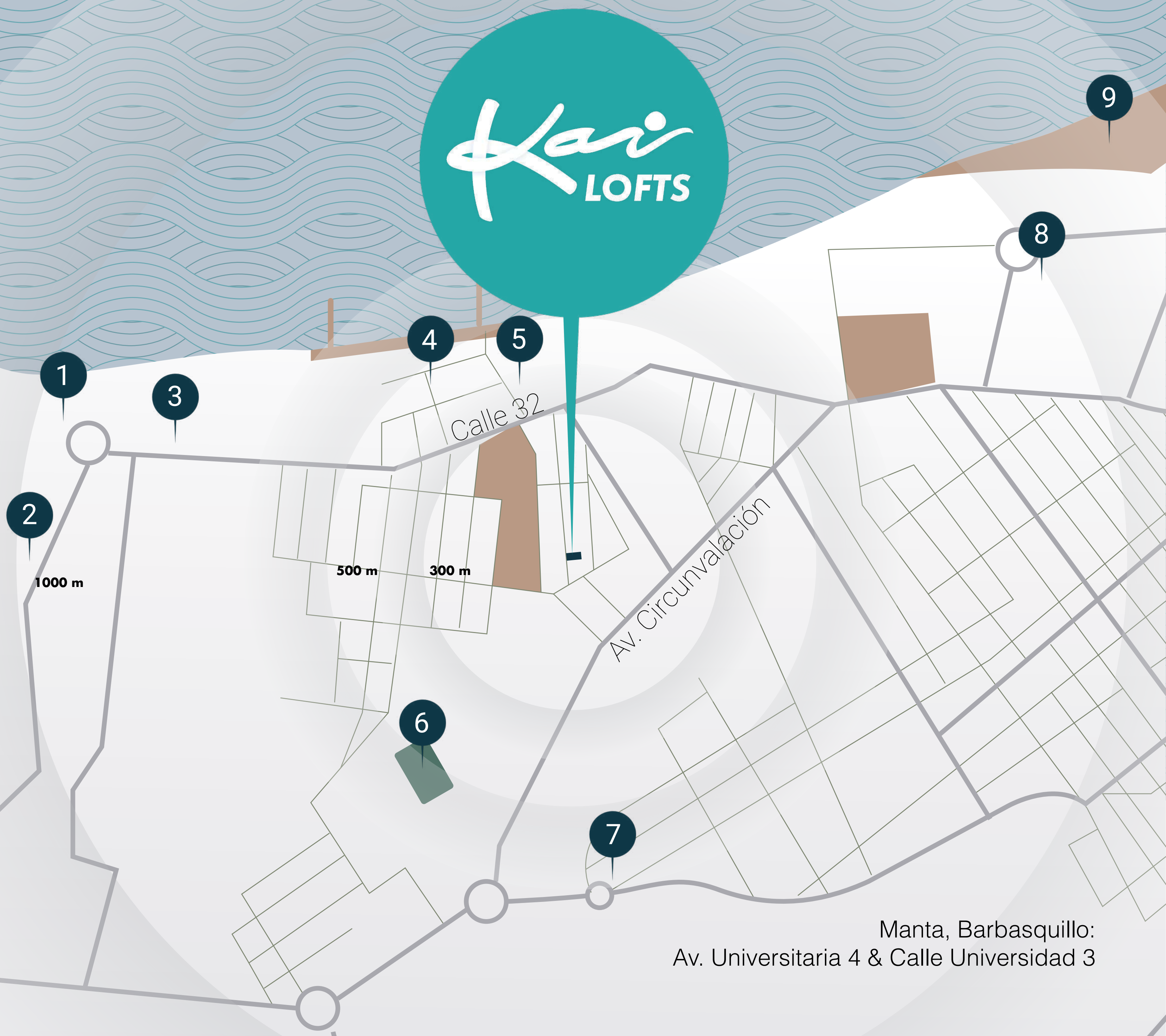
4 min en vehículo

Leyenda

- [1] Plaza La Quadra
- [2] Manta Tennis Club
- [3] Hotel Wyndham
- [4] Mawa 22
- [5] Grand Bay Manta
- [6] ULEAM
- [7] Manta Hospital Center
- [8] Mall del Pacífico
- [9] Playa Muerciélago



Haz clic en el Pin para ver en el mapa



Tu inversión en KAI



Ubicación privilegiada

Cerca a los mejores equipamientos de Manta.



Cerca de lo que Importa

Todo al alcance de tu vida diaria.



Precio & Calidad

Más de lo que imaginas, al precio que mereces.



Construcción de calidad

Tu hogar, construido con pasión y excelencia.



Financiamiento

Excelentes planes de financiamiento para adquirir tu hogar.



Personalización

Reserva en planos, personaliza los acabados y convierte tu hogar en el espacio perfecto para vivir.

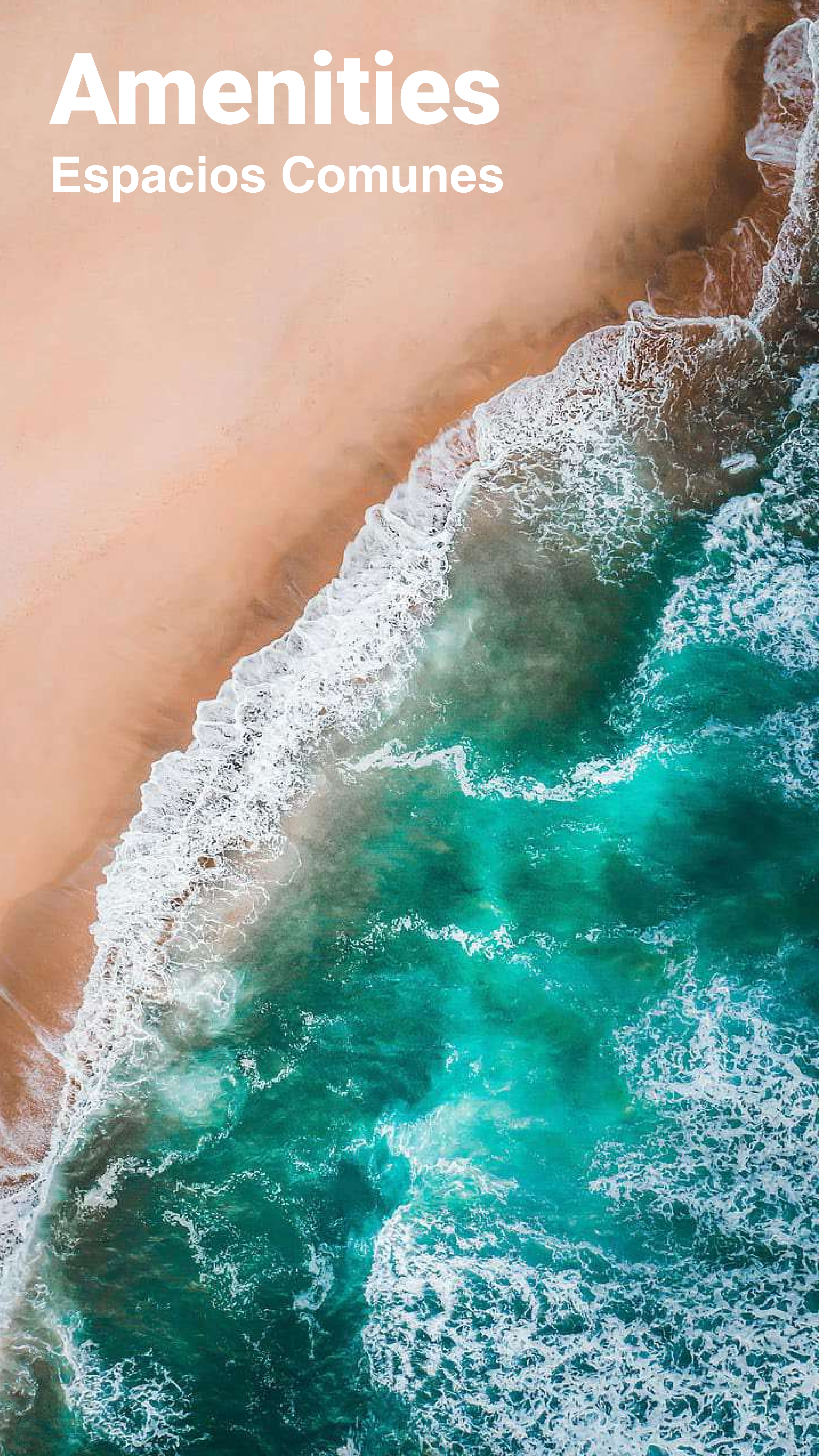


Diseño moderno, vistas de
ensueño; el lugar perfecto
para relajarte o invertir en
el paraíso.



Amenities

Espacios Comunes





Terraza Firepit



El lugar ideal
para
disfrutar de
buenos
momentos.



Jacuzzi



Relájate y
disfruta de
vistas
increíbles.



B.B.Q



Disfruta de
comida
deliciosa,
risas y buena
compañía.



Disfruta de la tranquilidad y la seguridad de vivir en un entorno protegido con vigilancia las 24 horas.

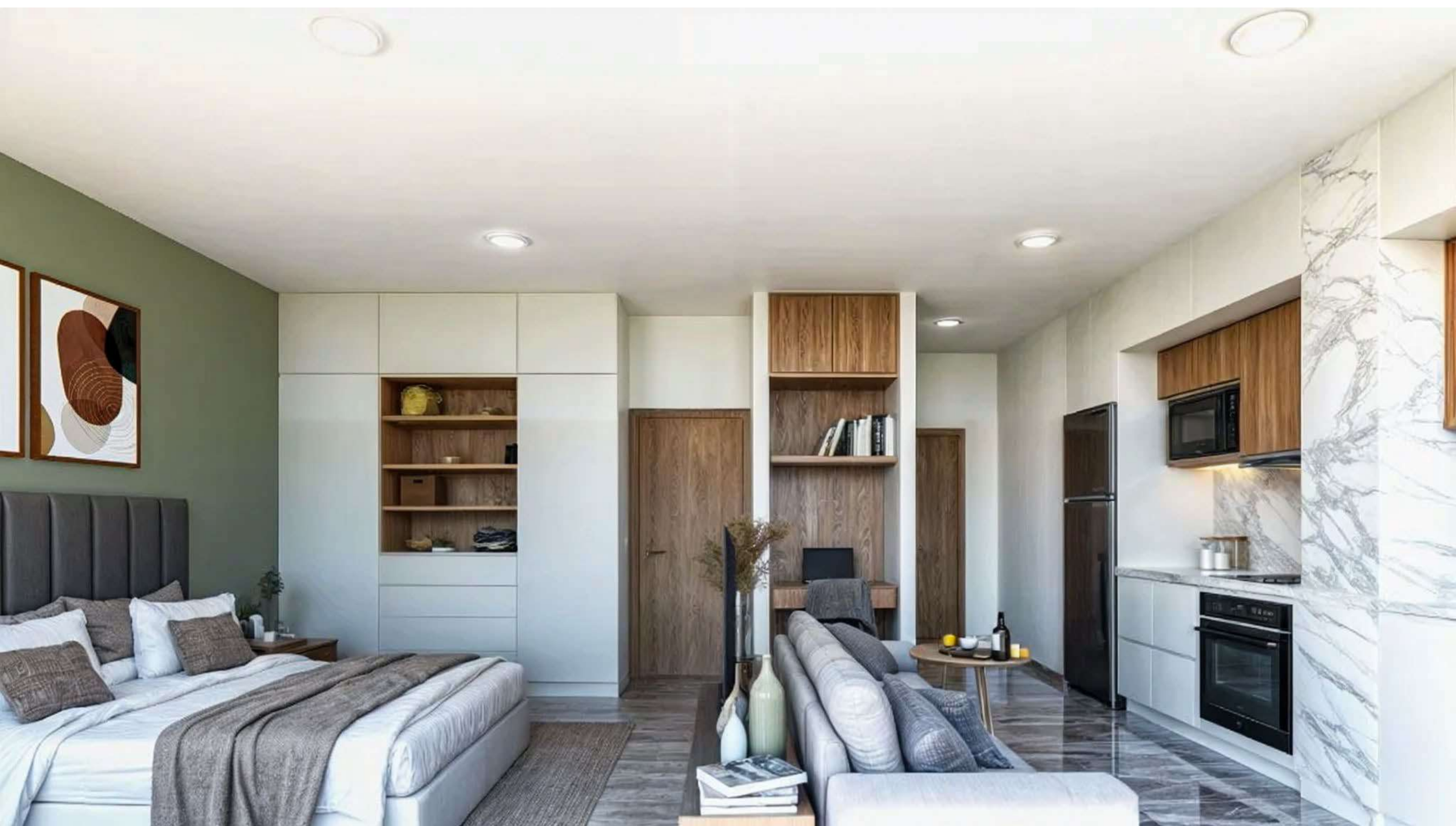
Suites & Departamentos

Espacios Privados

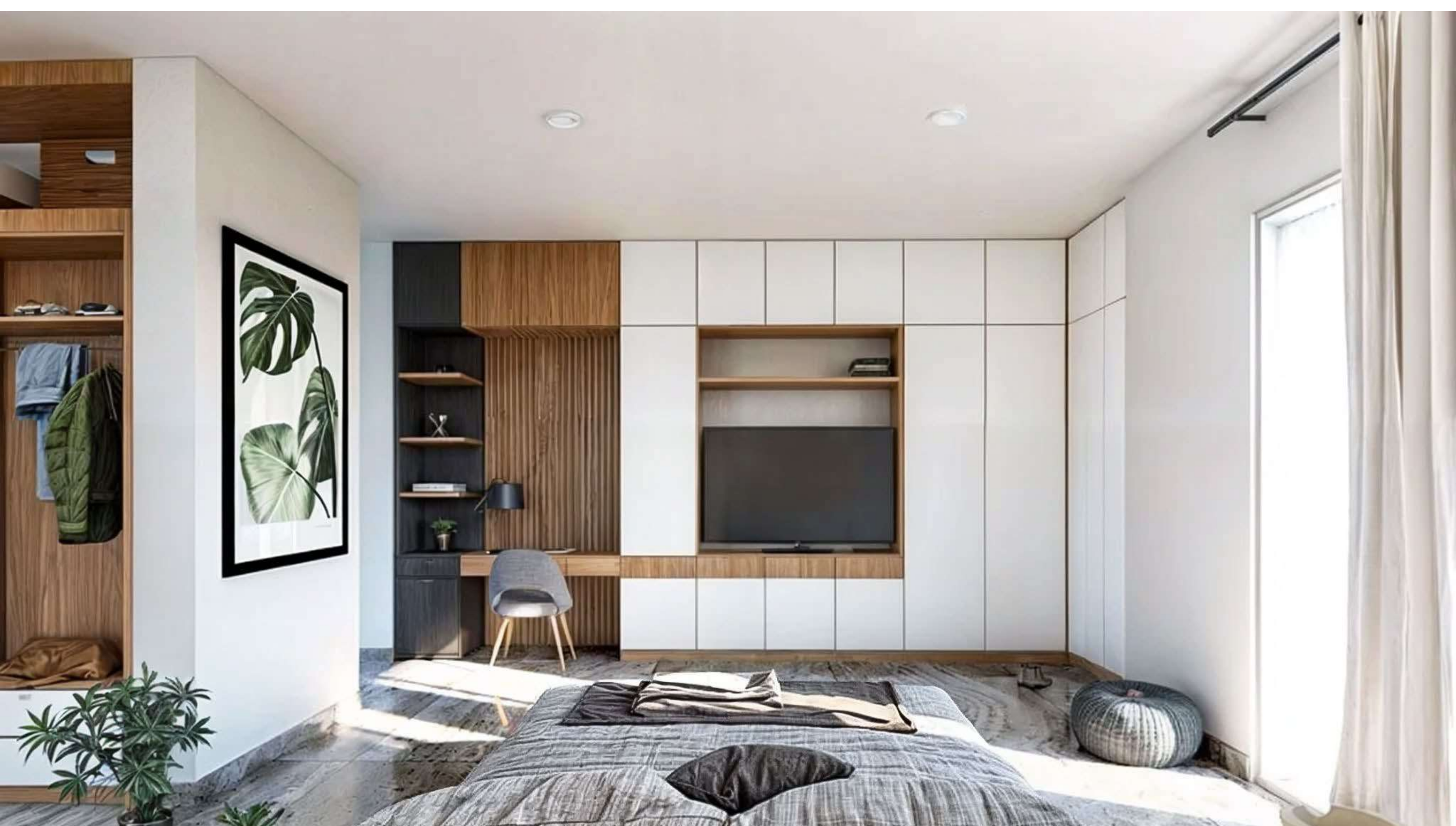




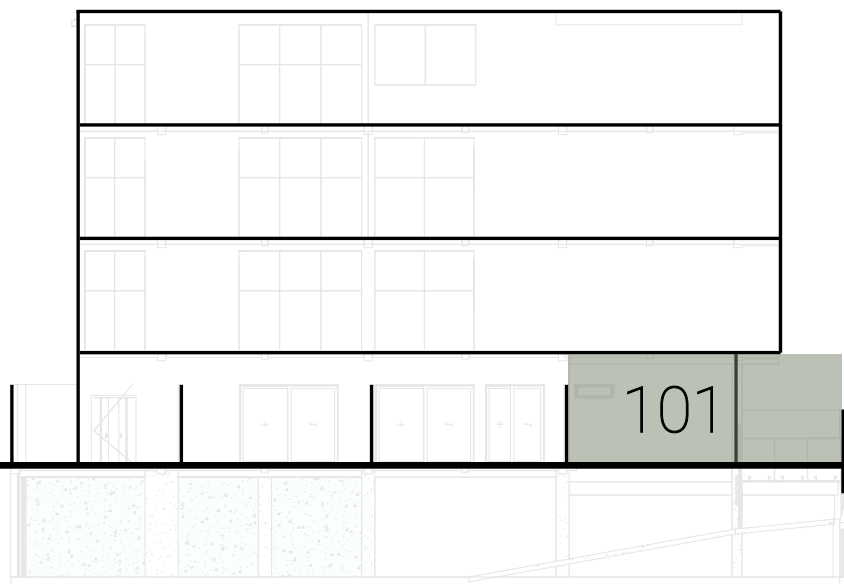
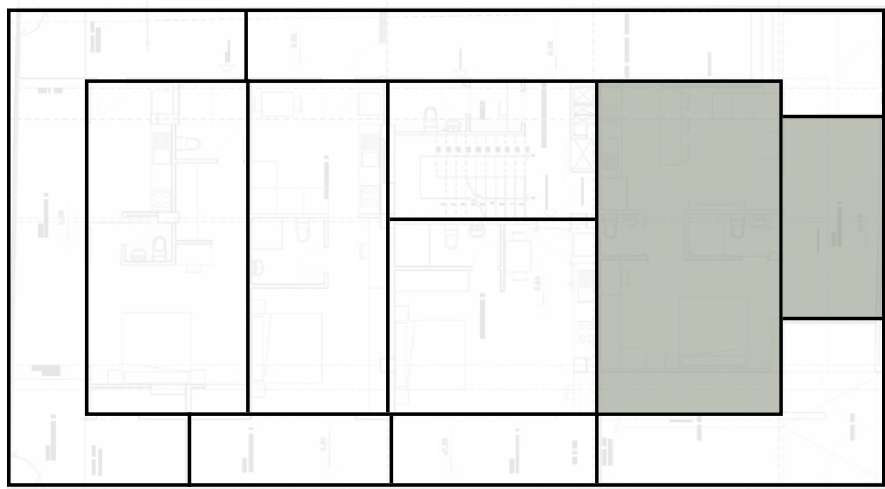
Construcción con materiales de alta calidad que aseguran durabilidad y elegancia en cada detalle.



Espacios con diseños modernos y funcionales, con acabados de alta calidad.



Ambientes amplios y luminosos, pensados para brindar comodidad y bienestar.



Suite 101

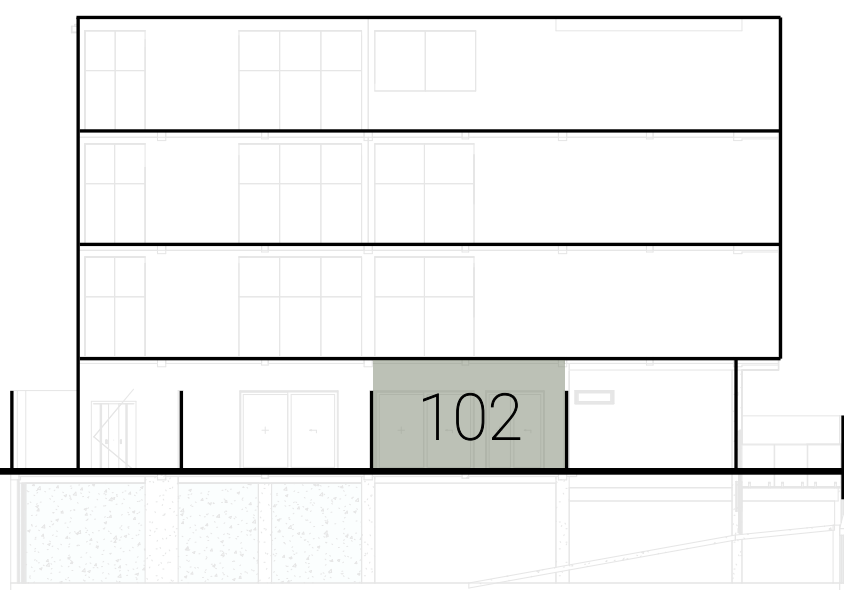
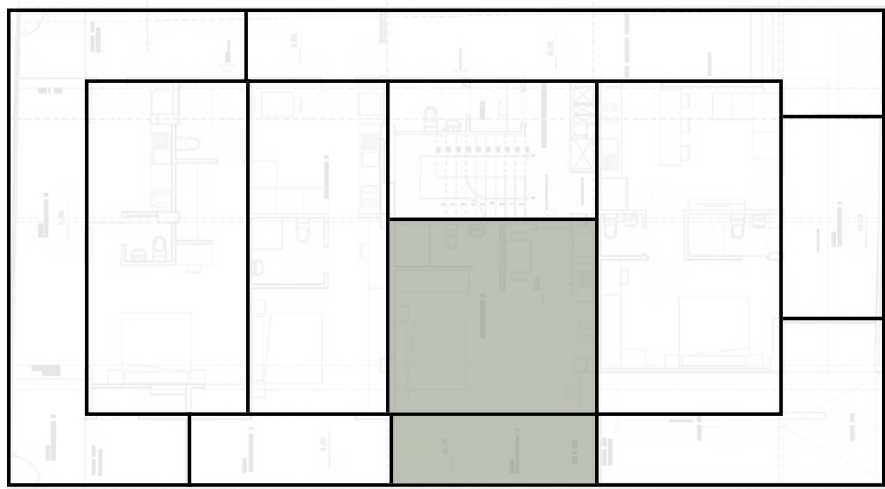
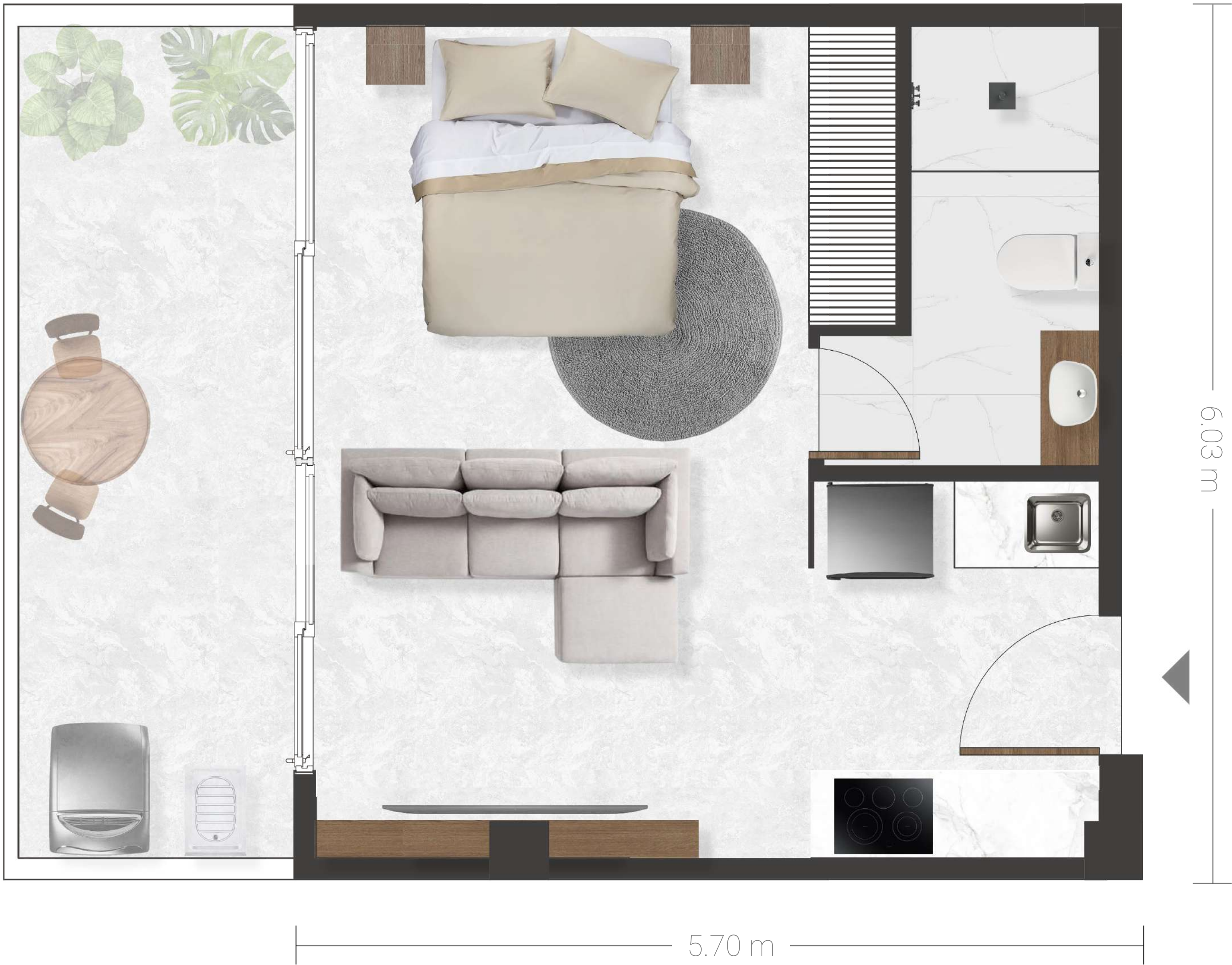
Piso 1

43.25 Área útil
17.26 Área exterior
60.51 Área total



Solicitar Infomación

¡Reserva tu espacio en el paraíso ahora!



Estudio 102

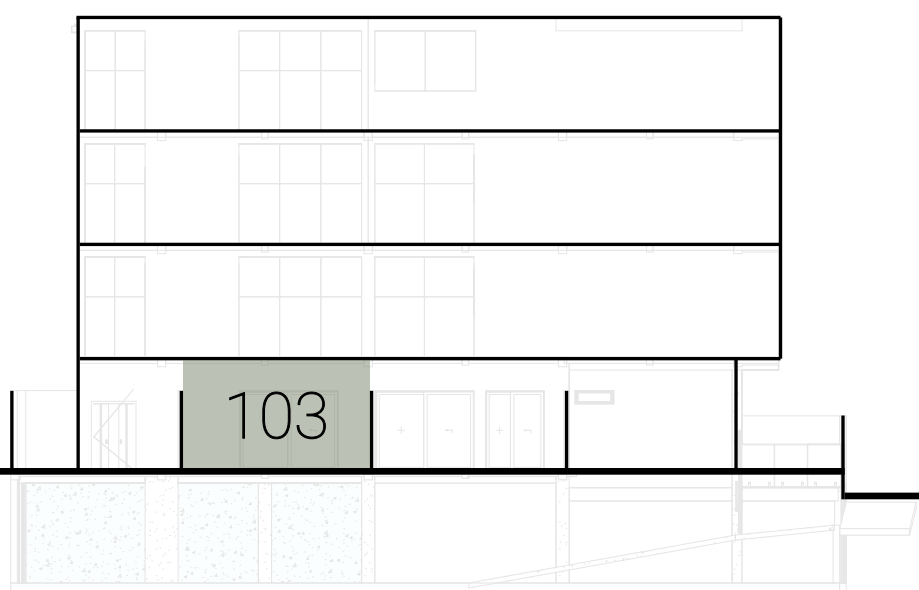
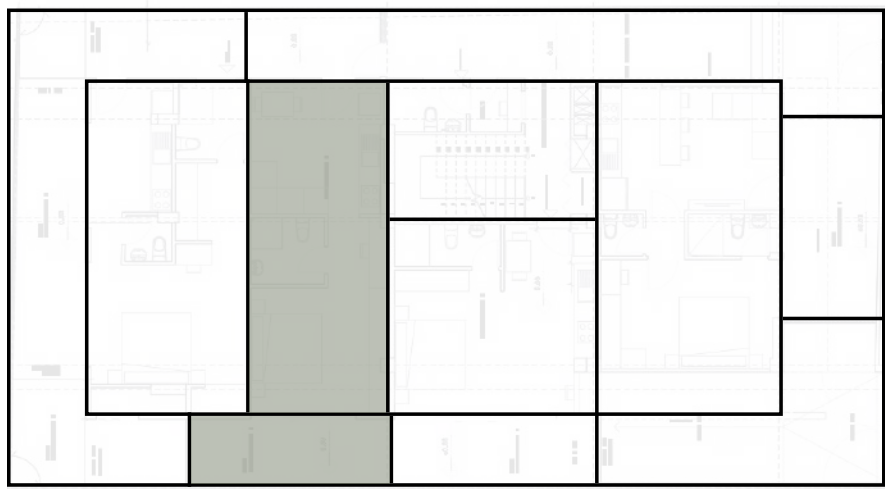
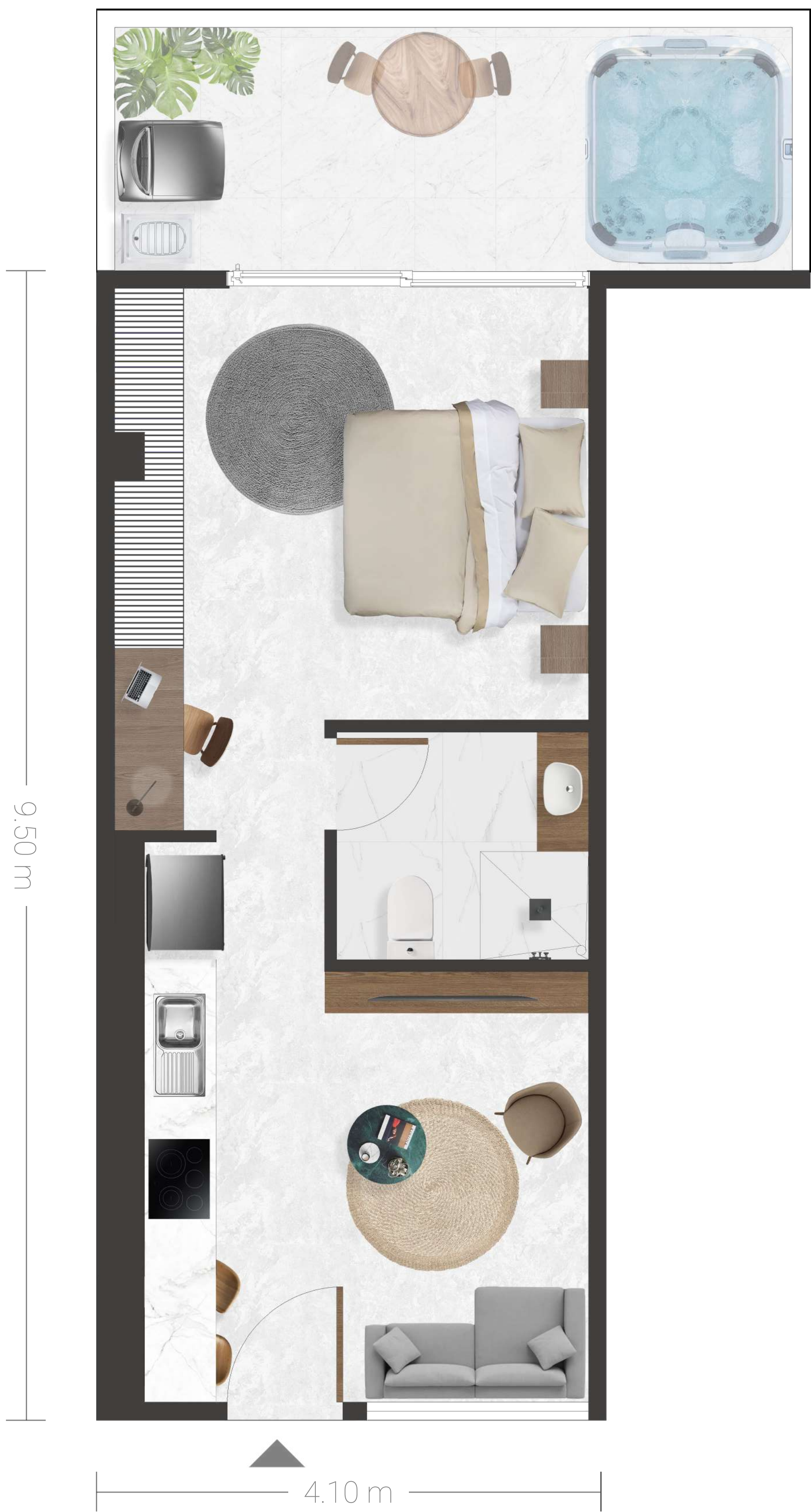
Piso 1

33.59 Área útil
12.66 Área exterior
46.25 Área total



Solicitar Infomación

¡Reserva tu espacio en el paraíso ahora!



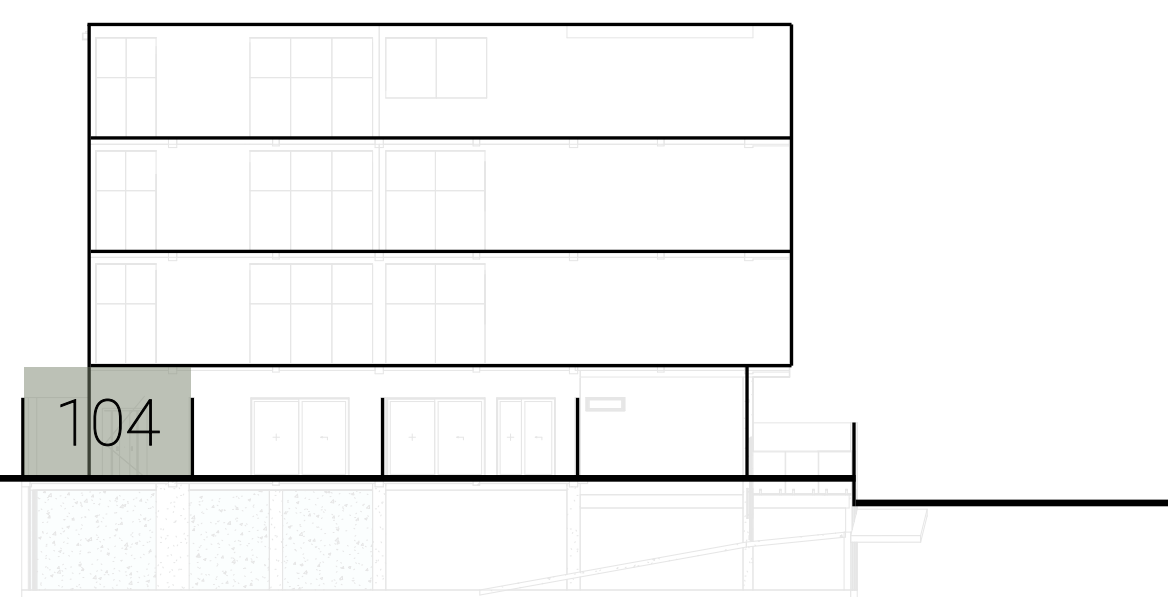
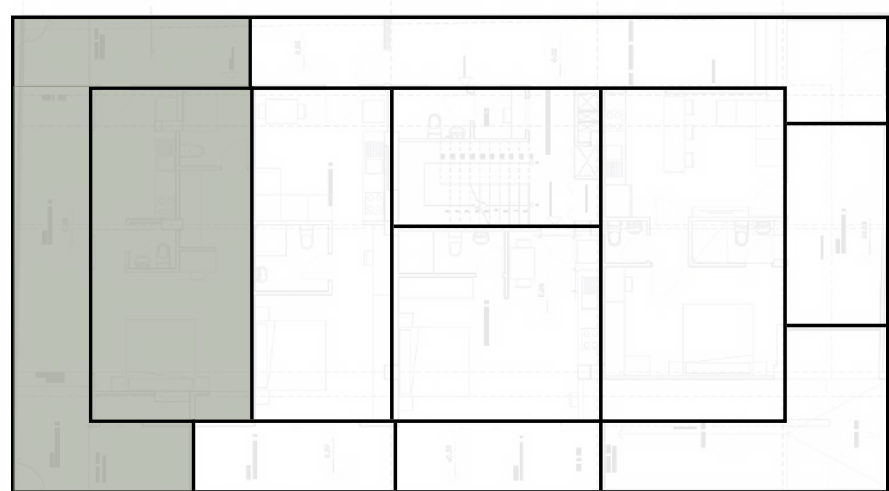
Estudio 103

Piso 1

38.28 Área útil
12.71 Área exterior
50.99 Área total

No disponible

Pero aún contamos con más unidades diseñadas especialmente para ti



Suite 104

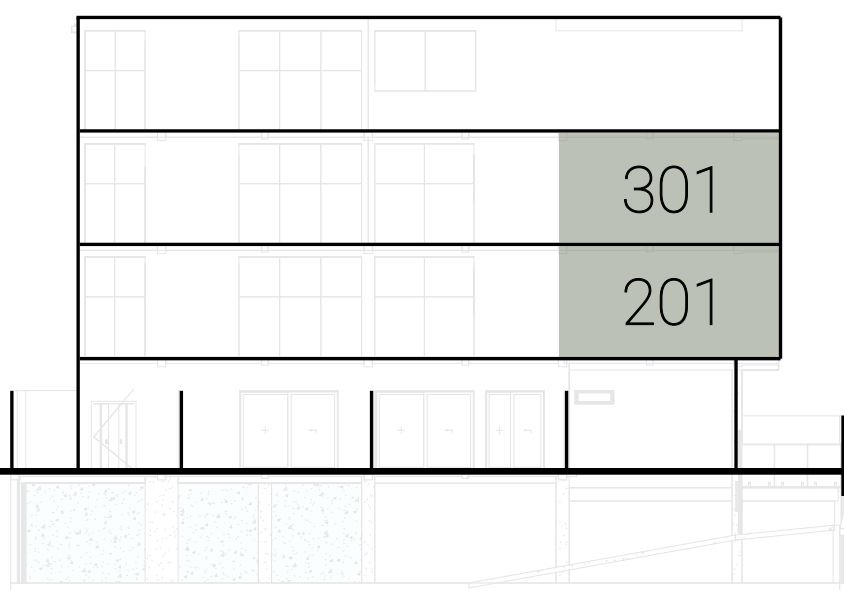
Piso 1

44.73 Área útil
45.42 Área exterior
90.15 Área total



Solicitar Infomación

¡Reserva tu espacio en el paraíso ahora!



Suite 201/301

Piso 2

56.39 Área útil
4.79 Área exterior
61.18 Área total



Solicitar
Infomación

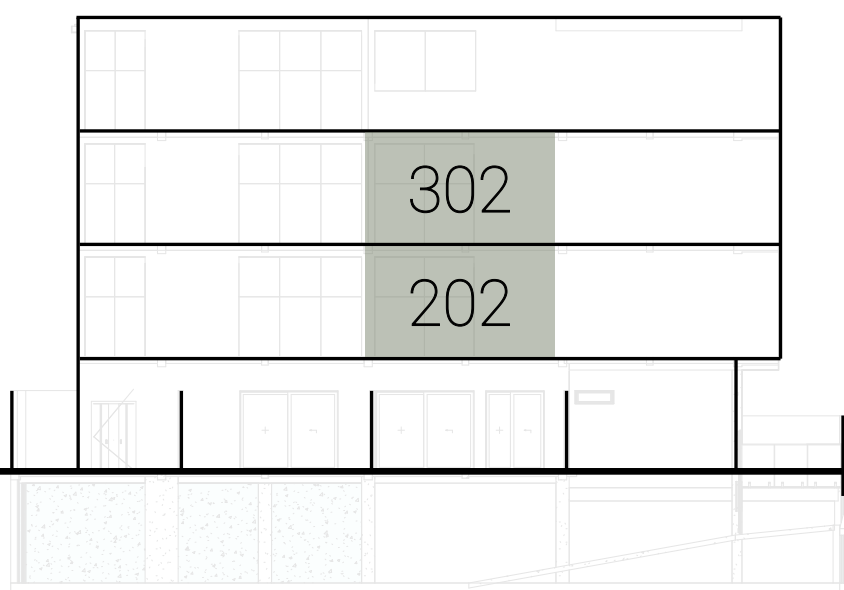
Piso 3

56.39 Área útil
3.58 Área exterior
59.97 Área total



Solicitar
Infomación

***Tu nuevo hogar,
a un clic de distancia.***



Estudio 202/302

Piso 2

32.14 Área útil
3.20 Área exterior
35.34 Área total

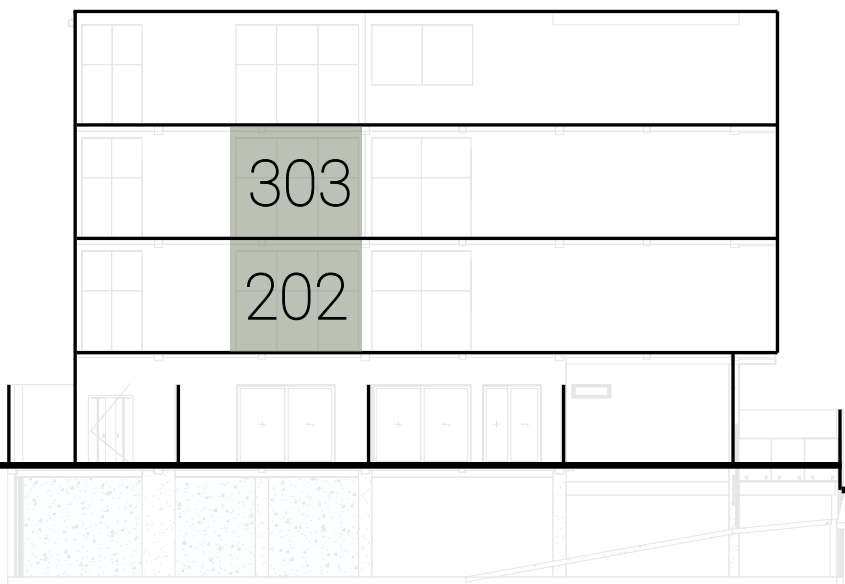
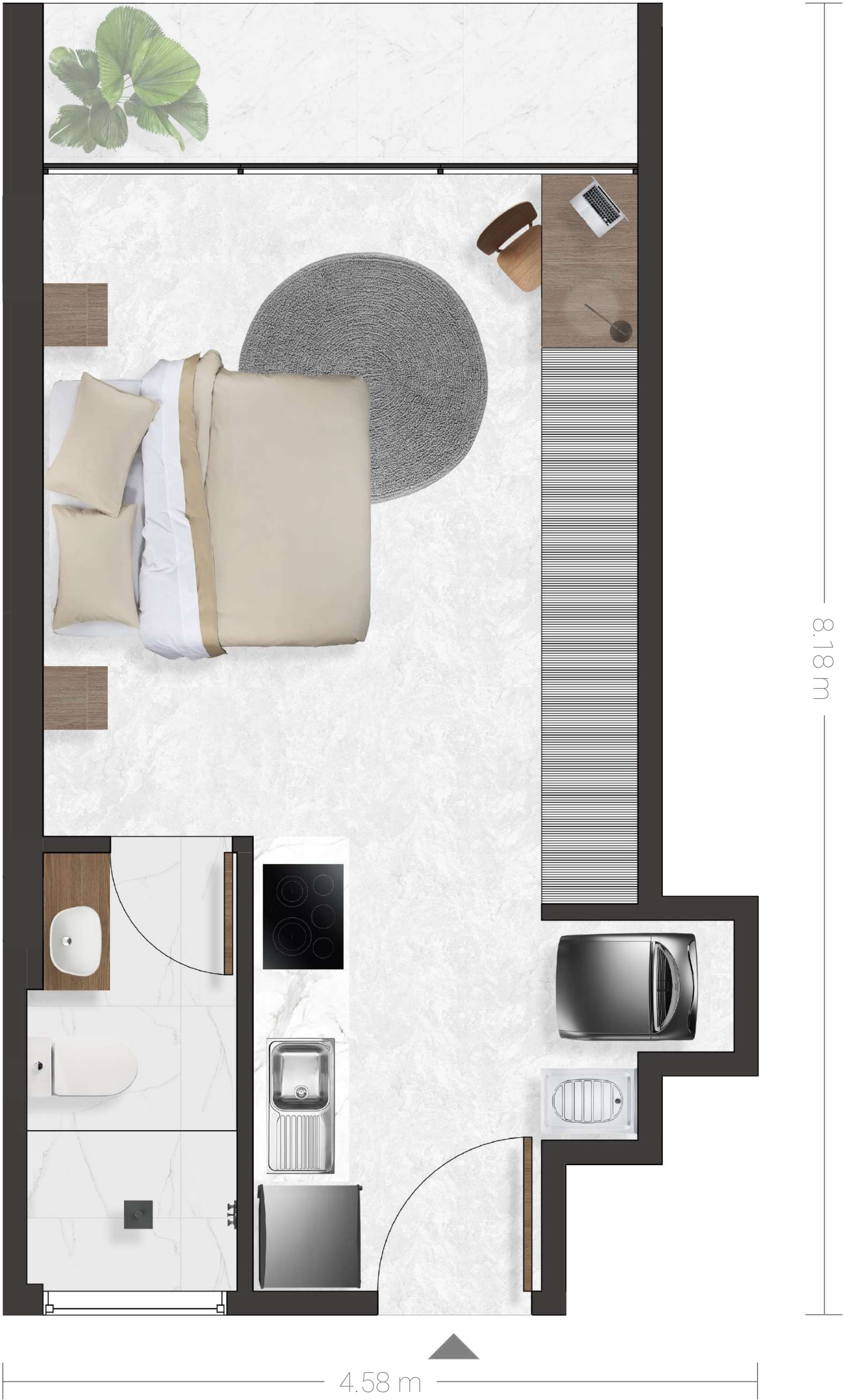
No disponible

Piso 3

32.14 Área útil
3.20 Área exterior
35.34 Área total

No disponible

¡Vive cerca del mar!
Reserva ahora.



Estudio 203/303

Piso 2

28.58 Área útil
3.91 Área exterior
32.49 Área total

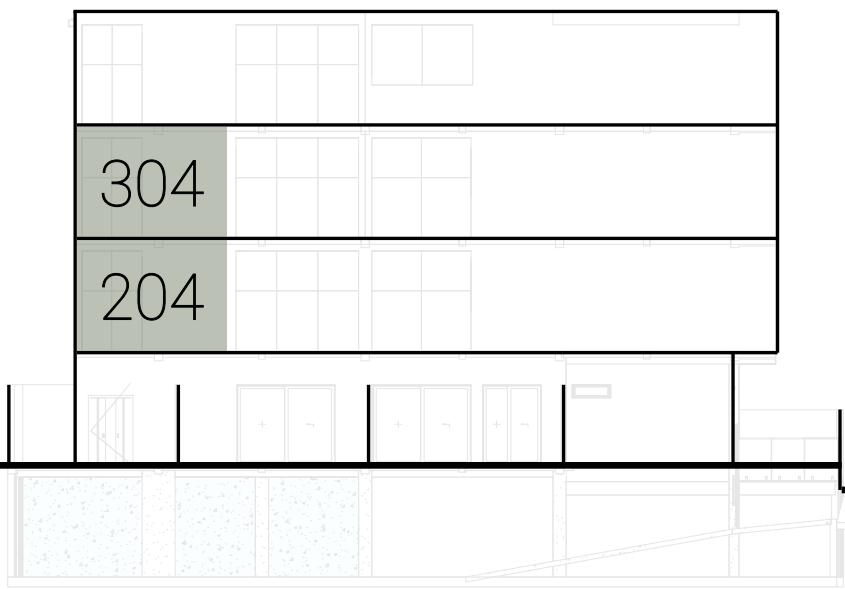
No disponible

Piso 3

28.58 Área útil
3.91 Área exterior
32.49 Área total

No disponible

**¡Reserva hoy!
Vive el paraíso**



Estudio 204/304

Piso 2

42.19 Área útil
1.82 Área exterior
44.01 Área total

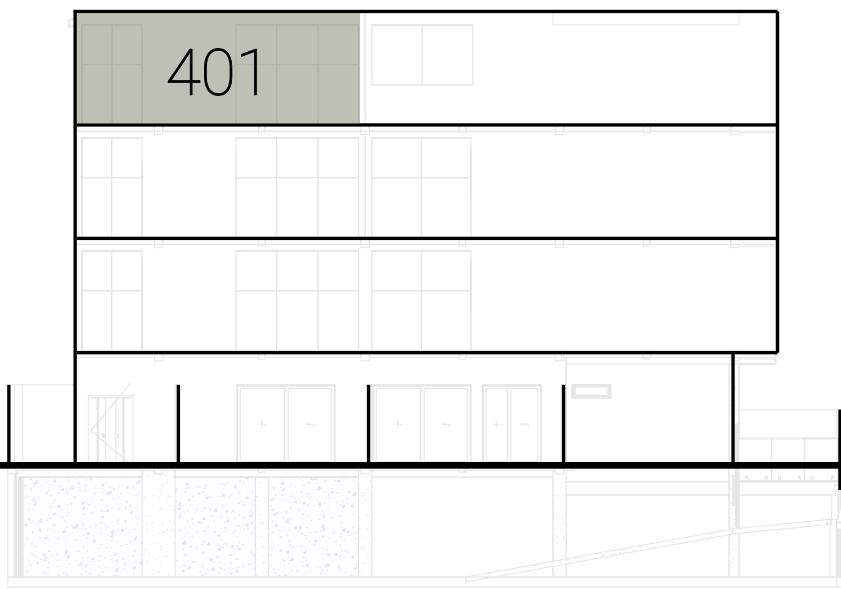
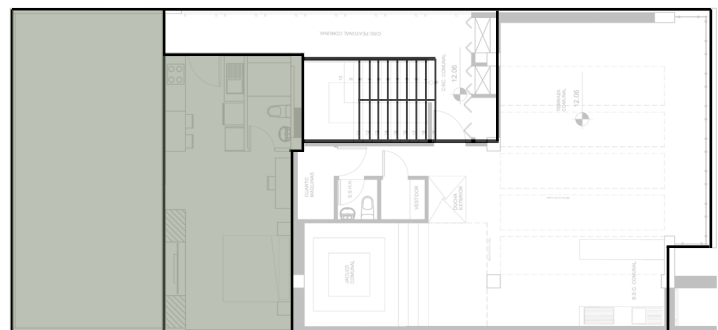
No disponible

Piso 3

42.19 Área útil
1.82 Área exterior
44.01 Área total

Solicitar
Infomación

Tu espacio ideal
te espera.
¡Contáctanos!



Suite 401

Piso 4

32.36 Área útil
44.20 Área exterior
76.56 Área total

No disponible

¡Reserva tu espacio en el paraíso ahora!

Bespoke

Tu próximo hogar
hecho a tu medida



Servicios

Tu hogar pensado para ser la mejor inversión.



AIRBNB Friendly

Espacios pensados para brindar servicio de hospedaje



Amenities

Para compartir con familiares y amigos



Parqueaderos

En subsuelo para una mayor comodidad



Cámaras CCTV

Sistema de Vigilancia 24/7



Cisterna

Tuberías mediante termofusión para tu consumo



Smart Access

Ingresos inteligentes, y deliveries o equipaje para estadías tipo Airbnb



***No dejes pasar esta oportunidad.
¡Reserva ahora!***



0963774555

*Haz clic aquí y descubre todo
lo que tenemos para ofrecerte.*

Este proyecto evoluciona contigo.

Las imágenes, planos e información son referenciales. Algunos detalles, precios o características podrían ajustarse ligeramente durante el desarrollo, siempre buscando mejorar la experiencia y calidad del proyecto.

Elementos como mobiliario, electrodomésticos y decoración que se muestran son ilustrativos y no necesariamente están incluidos. Para obtener información más detallada, te invitamos a ponerte en contacto con **Noho Group**. Estaremos encantados de atenderte.



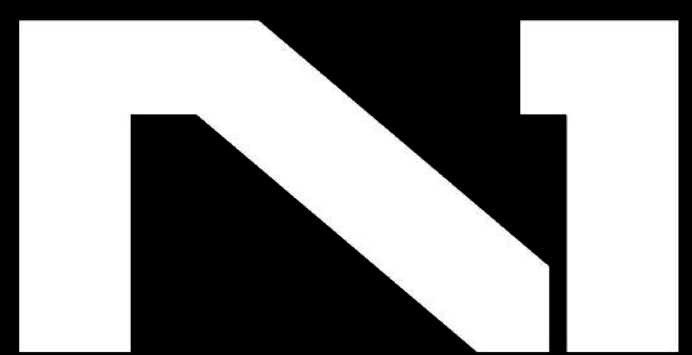
Desarrolladores inmobiliarios

Grupo profesional especializado en la planificación, diseño y construcción de proyectos inmobiliarios. Buscamos crear espacios de calidad con los que nuestros clientes se sientan identificados.

www.NoHoGroup.ec

Quito, Cotacollao:
Av. Mariscal Sucre & Malearte

Manta, Barbasquillo:
Av. Universitaria 4 & Calle
Universidad 3



www.NoHoGroup.ec

Contáctanos
Para más información



0963774555

info@nohogroup.ec

Síguenos en nuestras
redes sociales



Quito, Cotocollao:
Av. Mariscal Sucre & Malearte

Manta, Barbasquillo:
Av. Universitaria 4 & Calle
Universidad 3